

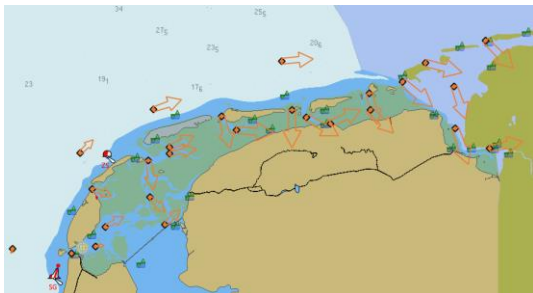
## Stromingsgegevens van de Nederlandse kust en de Waddenzee in OpenCPN

In deze map zitten de bestanden die u nodig heeft om de **stromingsgegevens van de Nederlandse kust en de Waddenzee** weer te geven. Het is bedoeld als aanvulling en de gegevens kunnen afwijken van de werkelijke situatie.

Het gaat om dit gebied:



en daar zit dus ook het Nederlandse Waddengebied bij.



### **Installatie:**

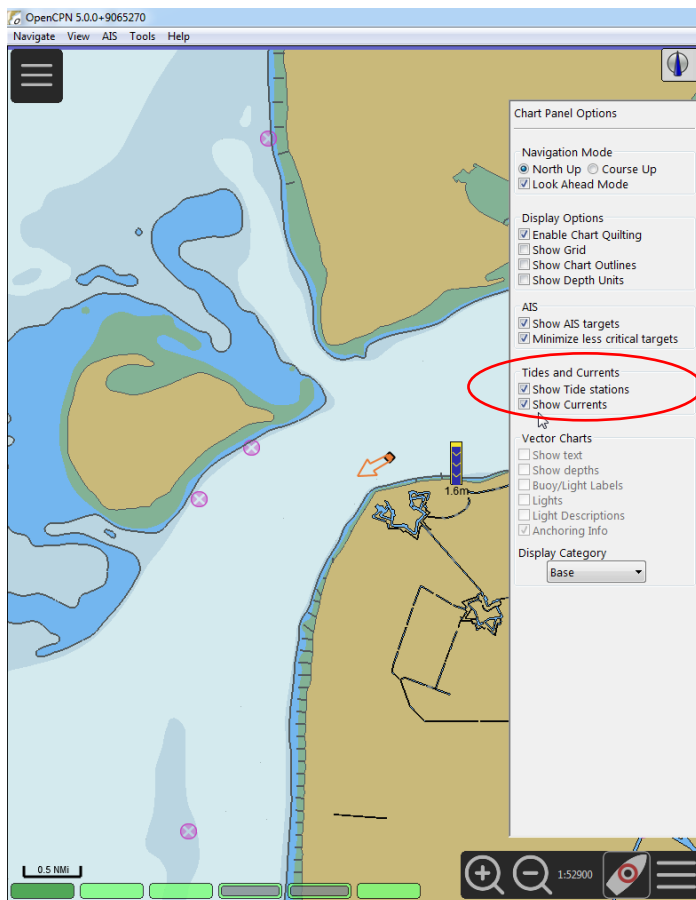
De bestanden moeten komen in de map waar OpenCPN de getij-gegevens vandaan haalt. In Windows is dat bij een standaard-installatie de map **C:\Program Files (x86)\OpenCPN\tcdata**

**TIP:** hernoem die map éérst naar "tcdata-origineel" en maak daarna een nieuwe map "tcdata". Zet dan in die nieuwe, nog lege map de onderstaande 5 bestanden.

C:\Program Files (x86)\OpenCPN\tcdata	
Naam	Grootte
HARMONIC	2,437 kB
HARMONIC.IDX	77 kB
NL_Current	194 kB
NL_Current.IDX	9 kB
README.harmonics	1 kB

Als het niet bevalt kunt u alles ongedaan maken door de nieuwe map te verwijderen en de oude map weer te hernoemen naar tcdata.

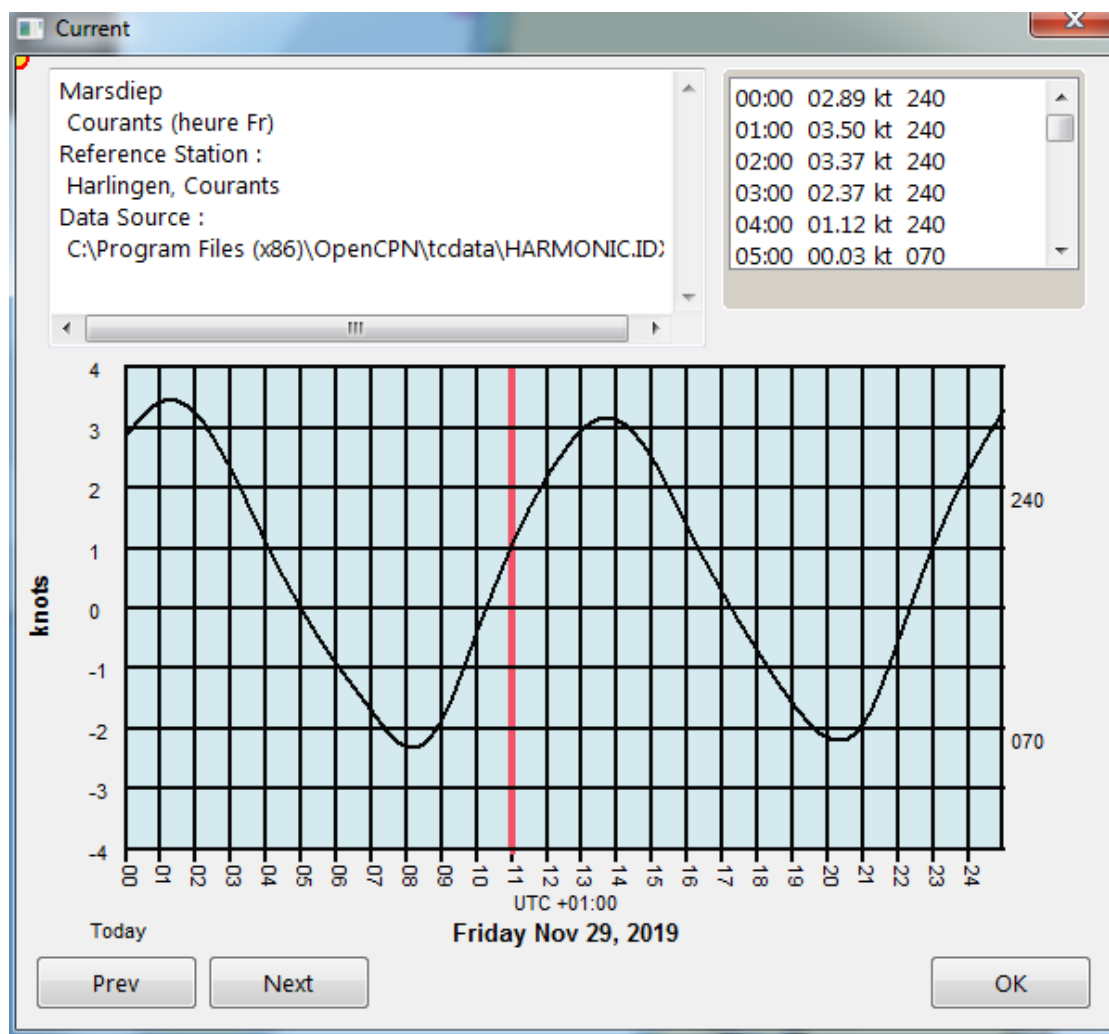
Na het opstarten van OpenCPN zou u nu naast de getijdestations ook de stromings-referentiepunten in beeld moeten krijgen (zorg er wel voor dat u ze allebei hebt aangevinkt!)



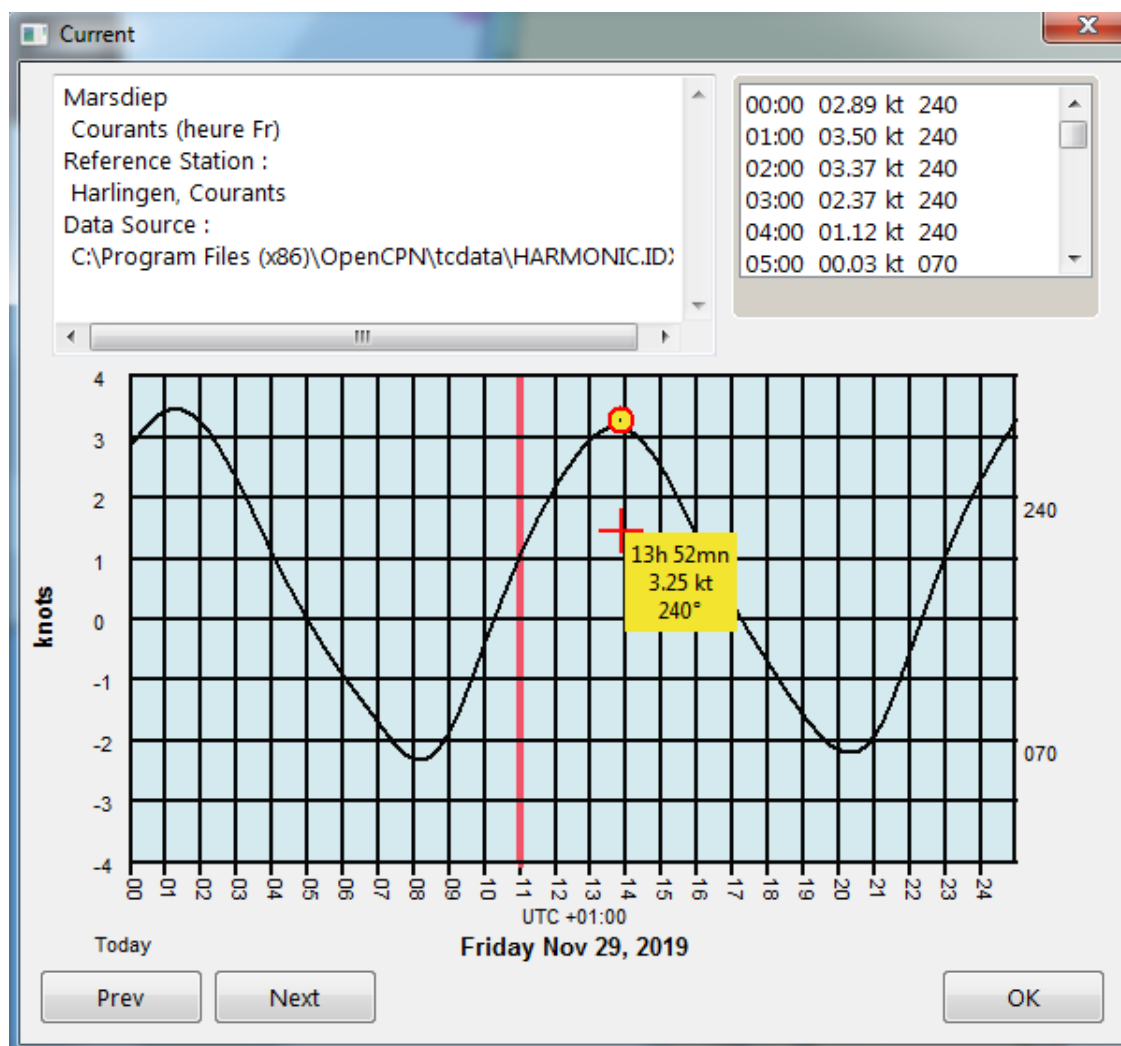
Klik op het stromings-referentiepunt



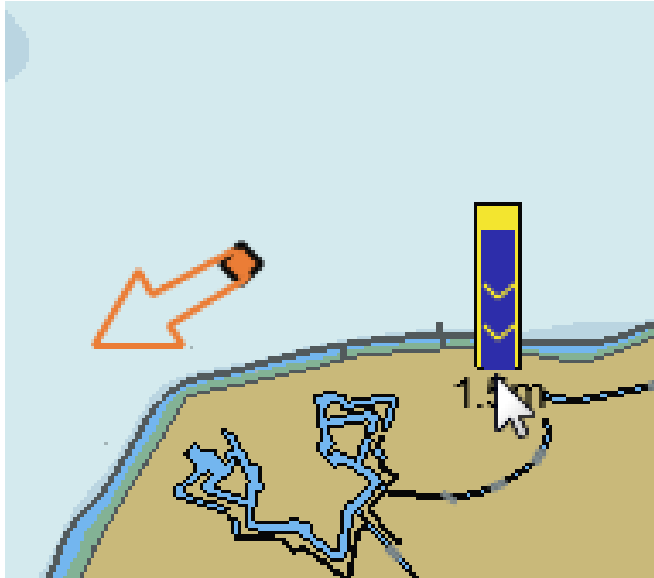
"Et voila" (in dit geval trouwens letterlijk, want de gegevens komen uit een bestand dat is gemaakt door een Franse OpenCPN-er).



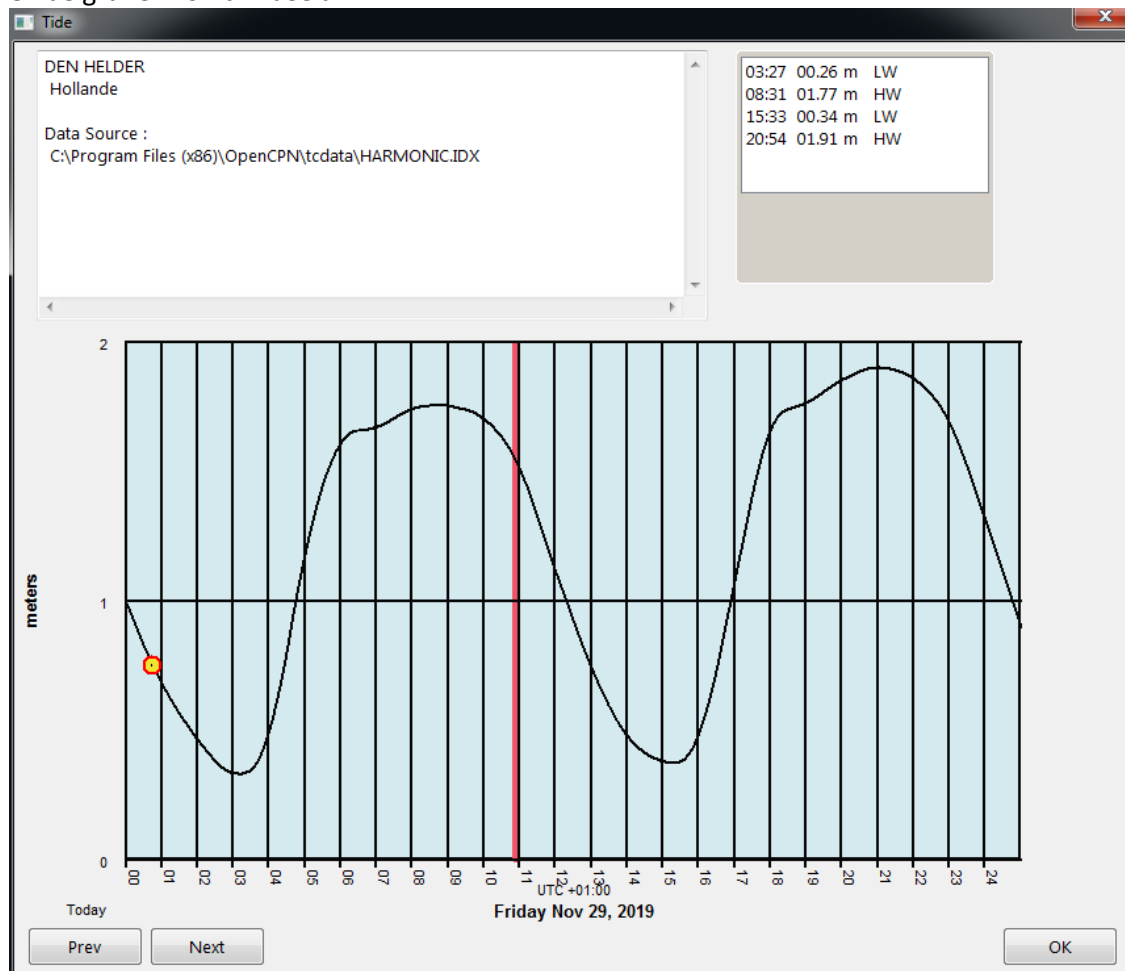
U kunt met de muis "door de tijd heen scrollen" om de detailgegevens op een bepaald tijdstip te zien.



Voor de waterstand werkt het hetzelfde, klik op het getijdestation



en de grafiek komt in beeld.



Opmerking voor wat betreft de getijgegevens: **voor de meest accurate gegevens kunt u het beste Quicktide gebruiken** (zie de website van Nautin).

Roel Smidt, november 2019